

修学旅行向け 団体昼食 和食プランのご案内

昼食のご案内

11:00~15:00 ラストオーダー14:00

全品ドリンクバー付き

税込価格



特選天丼

~~2,350円~~ ⇒ **2,000円** (米大盛+100円)

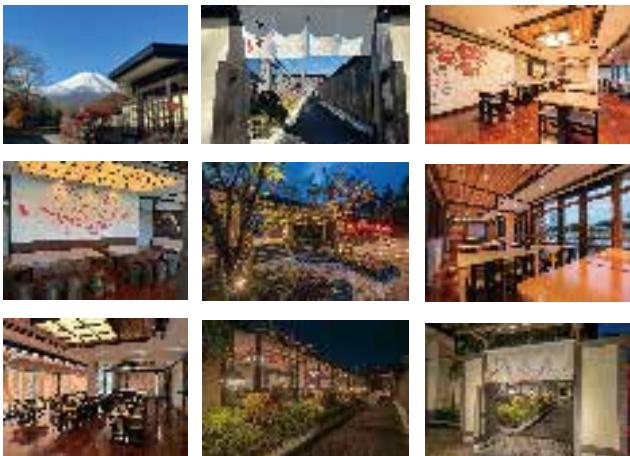


ほうとう鶏肉

~~1,950円~~ ⇒ **1,600円** (ライス追加+200円)
(麺大盛+100円)

ガイド、ドライバー同料金での案内になります。

外観 / 店内



湖畔の絶景ロケーション

山中湖のほとりに佇む当店は、四季折々の美しい風景を眺めながらお食事を楽しめます。

団体様に最適な設備とサービス

- ・最大**137名** 収容可能な広々としたテーブル席
- ・中国語・英語対応可能なスタッフ在籍
- ・バス**最大8台**まで駐車可能
- ・プロジェクターの貸し出し 8,000円(6hまで)

茶乃樹 株式会社 千采 和食処(山中湖畔店)
総支配人 松村 玉仙 (携帯:090-5578-7224)
〒401-0501山梨県南都留郡山中湖村山中224

お問い合わせ

TEL : 0555-72-9048
E-mail : info@sensai.site

ご予約はFAXにて承ります

FAX : 0555-72-9049